

喜客咖啡股份有限公司
新北市中和區壽德街18號

報告編號：FA/2015/32063A-01

日期：2015/03/23

頁數：1 of 2



以下測試之樣品係由申請廠商所提供並確認資料如下：

產品名稱： 咖啡豆
樣品狀態： 市售完整包裝
產品型號/批號： 博洛尼亞(1公斤裝)
申請廠商： 喜客咖啡股份有限公司
製造日期： —
有效日期： —
收樣日期： 2015/03/12
測試日期： 2015/03/13
咖啡因測試條件： 以Saeco品牌全自動咖啡機研磨7公克咖啡粉，萃取140cc咖啡液。

測試結果：

| 測試項目 | 測試方法 | 測試結果 | 定量/偵測極限(註3) | 單位 |
|---------|---|------|-------------|------------|
| # 咖啡因 | 本測試依據CNS 9432食品中咖啡因含量檢驗方法，以高效液相層析儀/二極體陣列偵測器 (HPLC/DAD) 檢測之。 | 52.5 | 0.5 | mg/100mL |
| # 赭麴毒素A | 行政院衛生福利部103年7月22日部授食字第1031900979號公告修正，食品中黴菌毒素檢驗方法-赭麴毒素A之檢驗。 | 未檢出 | 0.5 | ppb(µg/kg) |

備註：1. 測試報告僅就委託測試者之委託事項提供測試結果，至若本產品之合法性，仍應由主管機關依法判斷。

2. 本報告不得分離或擷錄使用。
3. 若該測試項目屬於定量分析則以「定量極限」表示；若該測試項目屬於定性分析則以「偵測極限」表示。
4. 低於定量極限/偵測極限之測定值以"未檢出"或"陰性"表示。
5. 測試項目名稱旁有**加註者**，為通過衛生福利部食品藥物管理署認證項目。

- END -

Enoch Huang
Enoch Huang, Manager
Signed for and on behalf of
SGS Taiwan Ltd.
TAIWAN

連結至SGS安心資訊平台

聯絡人：任志正 博士



此報告是本公司依照背面所印之通用服務條款所簽發，此條款可在本公司網站<http://www.sgs.com/en/Terms-and-Conditions.aspx> 閱覽，凡電子文件之格式依<http://www.sgs.com/en/Terms-and-Conditions/Terms-e-Document.aspx> 之電子文件期限與條件處理。請注意條款有關於責任、賠償之限制及管轄權的約定。任何持有此文件者，請注意本公司製作之結果報告書將僅反映執行時所紀錄且於接受指示範圍內之事實。本公司僅對客戶負責，此文件不妨礙當事人在交易上權利之行使或義務之免除。未經本公司事先書面同意，此報告不可部份複製。任何未經授權的變更、偽造、或曲解本報告所顯示之內容，皆為不合法，違犯者可能遭受法律上最嚴厲之追訴。除非另有說明，此報告結果僅對測試之樣品負責。

喜客咖啡股份有限公司
新北市中和區壽德街18號

報告編號：FA/2015/32063A-01
日期：2015/03/23
頁數：2 of 2

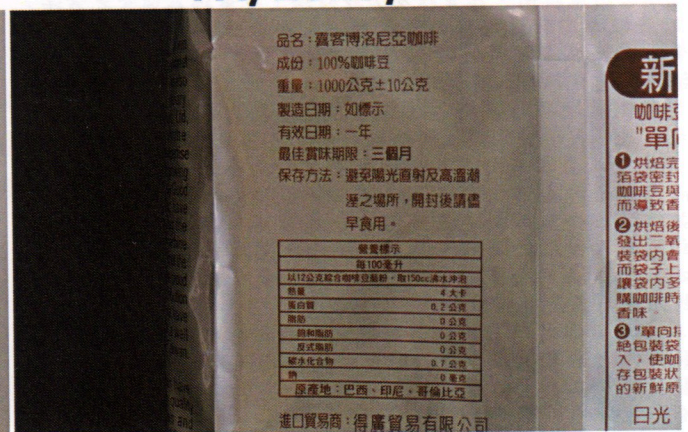


樣品照片

FA/2015/32063



FA/2015/32063



FA/2015/32063



此報告是本公司依照背面所印之通用服務條款所簽發，此條款可在本公司網站<http://www.sgs.com/en/Terms-and-Conditions.aspx>閱覽，凡電子文件之格式依<http://www.sgs.com/en/Terms-and-Conditions/Terms-e-Document.aspx>之電子文件期限與條件處理。請注意條款有關於責任、賠償之限制及管轄權的約定。任何持有此文件者，請注意本公司製作之結果報告書將僅反映執行時所紀錄且於接受指示範圍內之事實。本公司僅對客戶負責，此文件不妨礙當事人在交易上權利之行使或義務之免除。未經本公司事先書面同意，此報告不可部份複製。任何未經授權的變更、偽造、或曲解本報告所顯示之內容，皆為不合法，違犯者可能遭受法律上最嚴厲之追訴。除非另有說明，此報告結果僅對測試之樣品負責。